



O Paradoxo do Cuidador

Como estudantes e profissionais de enfermagem podem hackear sua biologia para ter vida longa e vigor — porque você não pode salvar vidas se a sua bateria estiver no fim.



Sobrecarga Cognitiva

Plantões e estudo intenso dominam a rotina.



Falha no Sistema

Sintomas de burnout, confusão mental e ansiedade.



Restrição de Recuperação

Privação crônica de sono e alimentação rápida.



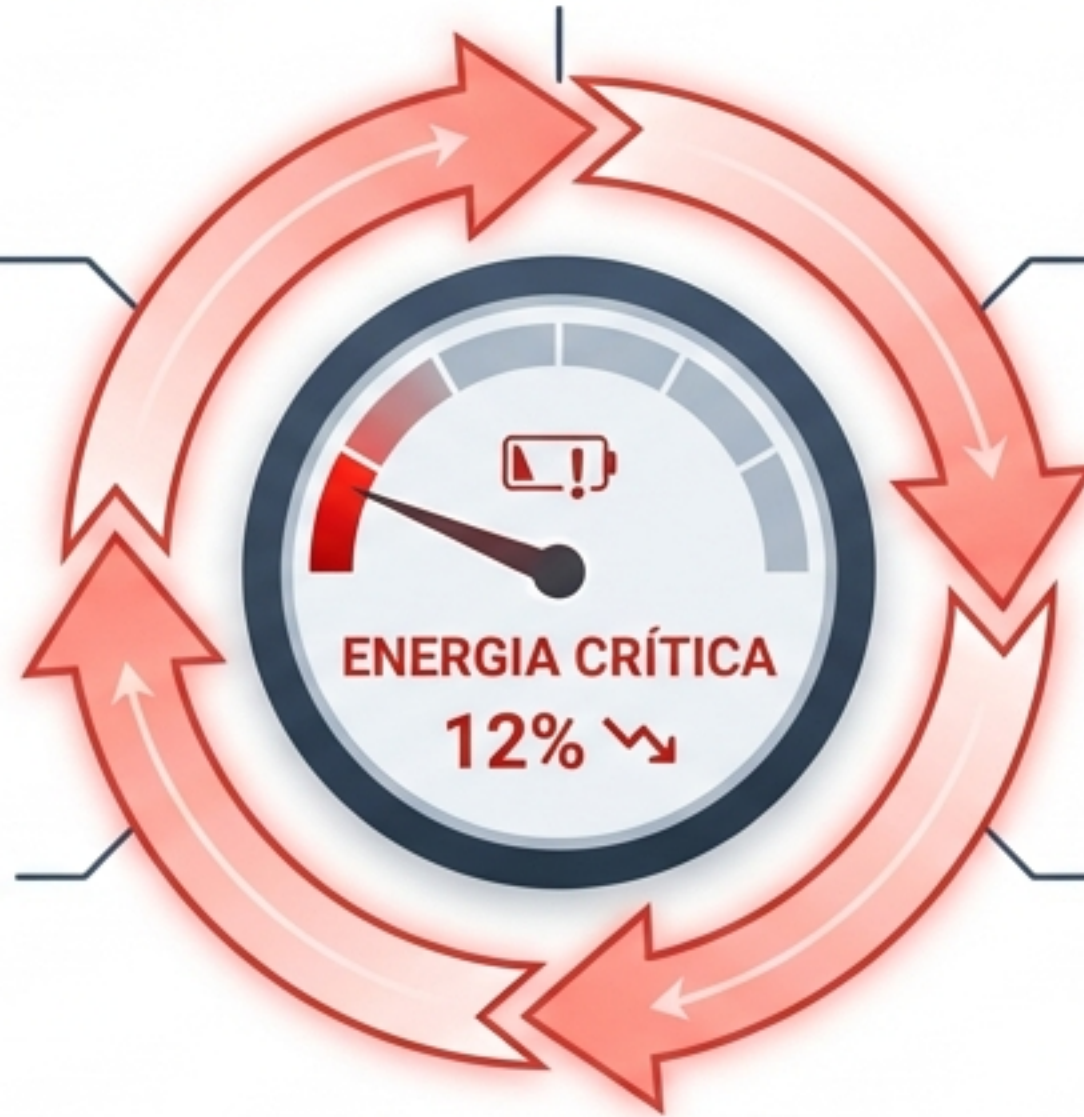
Queda de Defesas

Desregulação do cortisol e baixa imunidade.



Alioração de Diretada

Sintomas de burnoucte, crnfusão mental e ansiedade.



A regra de ouro da aviação aplica-se à enfermagem: **coloque a sua máscara de oxigênio** antes de ajudar o paciente.



Zona de Sobrevivência



Exaustão crônica, dependência de estimulantes e imunidade baixa. O corpo operando no limite.



Ausência de Doença



Exames clínicos normais, mas sem energia excedente. O corpo apenas cumpre funções básicas.



Zona de Alta Performance



Vigor físico, alta capacidade muscular, imunidade forte contra microrganismos e resiliência mental.



O corpo reage instantaneamente à violação das leis biológicas, mas responde com a mesma velocidade quando essas leis são restauradas.

O Prontuário de Alta Performance



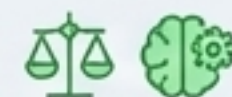
Inputs Bioquímicos

A base celular: Água, Ar Puro, Nutrição (Plant-Based) e Luz Solar. O combustível da máquina.



Ritmos Fisiológicos

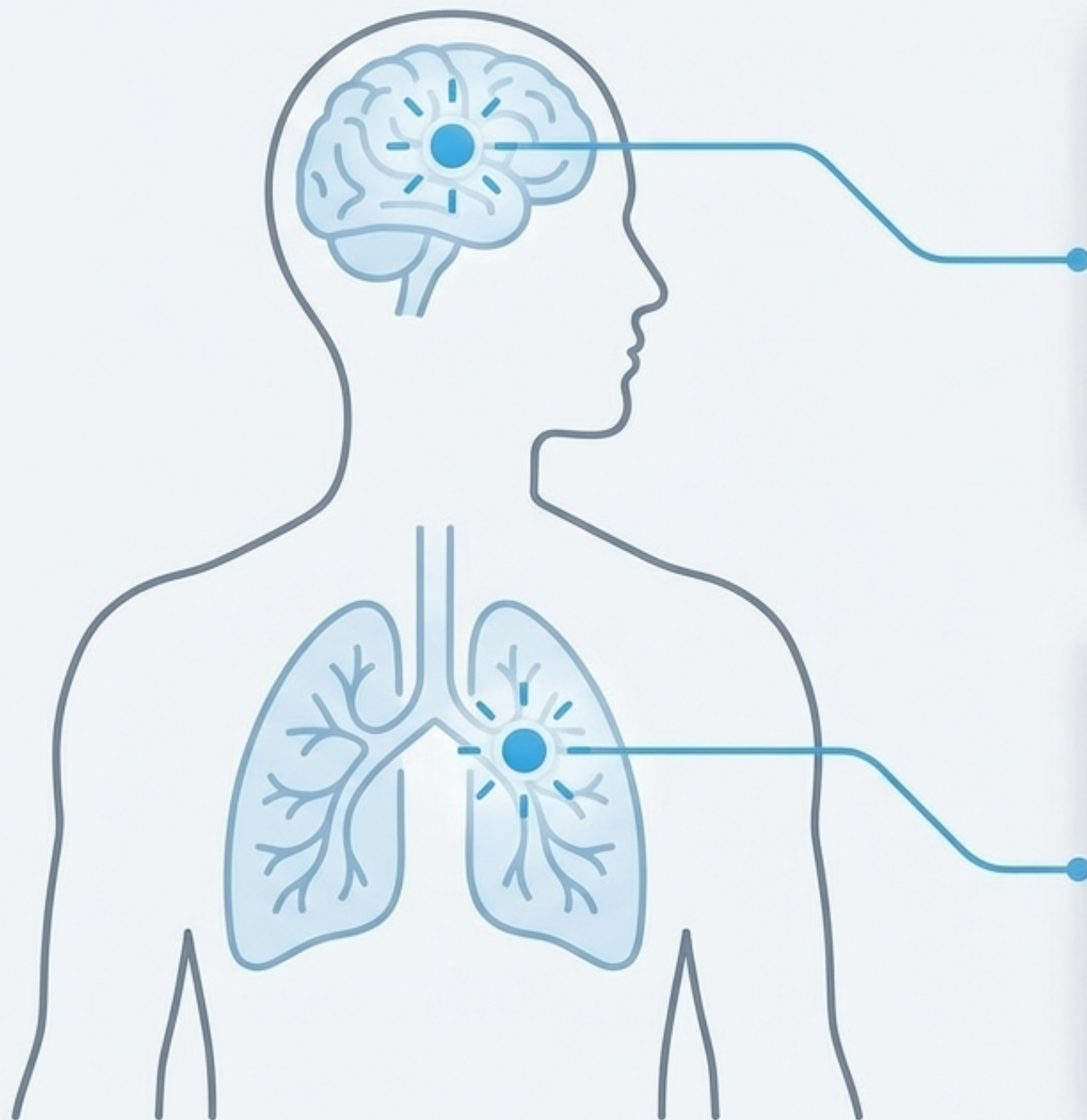
A mecânica do corpo: Exercício e Repouso. O ciclo de desgaste e reparação.



Regulação Interna

O software mental: Temperança e Confiança. O filtro de toxinas físicas e emocionais.

Os 8 Remédios Naturais:
Uma tecnologia de manutenção biológica validada pela ciência moderna.



A Bateria Cerebral (80% Água)

A condução dos impulsos elétricos nervosos depende da hidratação. A desidratação leve causa confusão mental imediata e fadiga em plantões longos.

Dose Clínica: Mínimo de 2 Litros/dia.



A Oxigenação do Plasma

A ventilação inadequada em hospitais multiplica infecções. Inspirar profundamente oxigena o plasma (90% água) e acalma o sistema nervoso central.

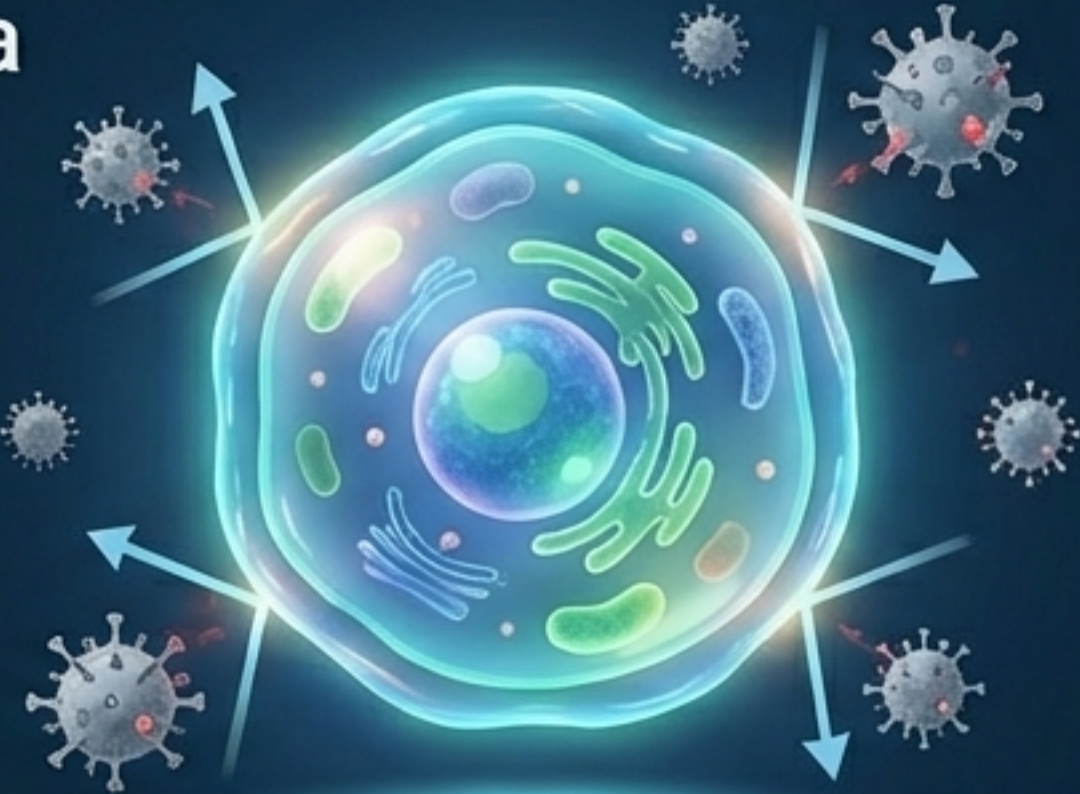
Prescrição: Evite o ar viciado. Respire com amplitude.

Prato vs. Célula

Prato



Célula



Imunidade de Linha de Frente

Fibras prebióticas e antioxidantes das plantas blindam o sistema contra agentes infecciosos comuns no ambiente hospitalar.

Manutenção de Massa Magra

Leguminosas e superfoods amazônicos fornecem a proteína necessária para resistência articular e hipertrofia, sem a carga inflamatória dos ultraprocessados.

A Regra Prática

O objetivo não é o veganismo imediato, mas minimizar embalagens e fazer das plantas as verdadeiras protagonistas do prato.



A Receita Solar: Síntese de Vitamina D

Posologia: 15 a 20 minutos de exposição direta (braços e pernas).

Frequência: Pelo menos 3x na semana.

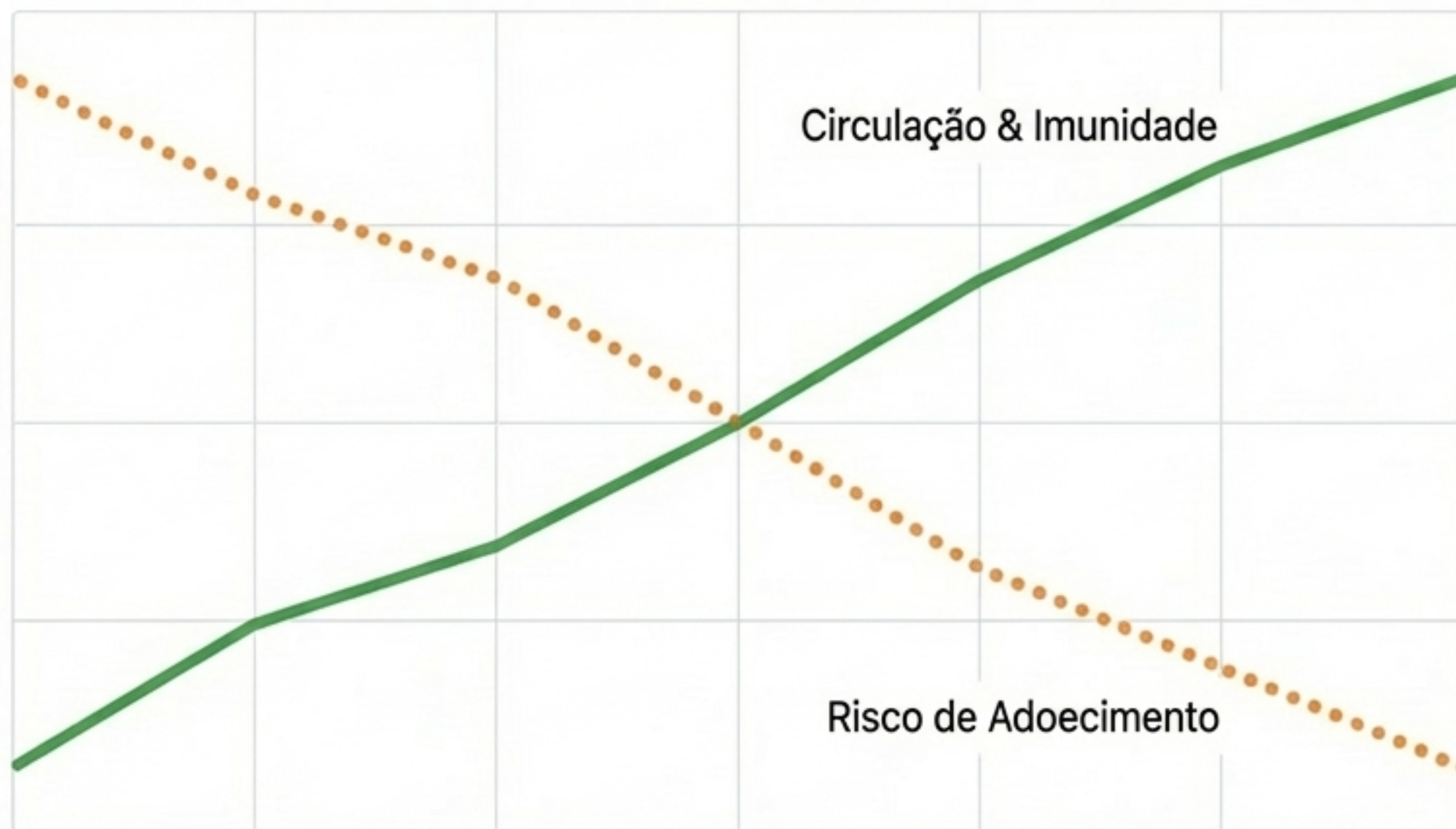
Horário Nobre: Entre 10h e 15h (pico de eficiência metabólica).

Indicação Clínica: Absorção de cálcio para fortalecimento ósseo (evita fraturas de estresse), modulação direta do sistema imunológico e regulação da pressão arterial.

⚠ Nota: Após a dose metabólica, o uso de protetor solar deve ser retomado.

A Máquina em Movimento

UI Dashboard



Dias de Atividade Física

⚡ O Protocolo Viável

15 minutos por dia, 5 dias por semana. Ideal para rotinas esmagadas pelo estudo clínico.

🌿 Faxina Celular

O exercício atua como uma bomba hidráulica: acelera o sangue, elimina toxinas pelos poros e inunda o cérebro com endorfinas.

💧 Efeito Prático

Preserva a força física e a mobilidade espinhal, essenciais para o manuseio seguro de pacientes nos leitos.



O Reset Diário: Repouso e Recuperação

- 1. A Engrenagem da Reparação

O sono profundo é o momento crítico de termorregulação, restauração de energia vital e consolidação da memória do aprendizado clínico.

- 2. O Custo da Insônia

A privação causa inflamação sistêmica, resistência insulínica, desregulação hormonal e perda de atenção, aumentando o risco de erros de medicação.

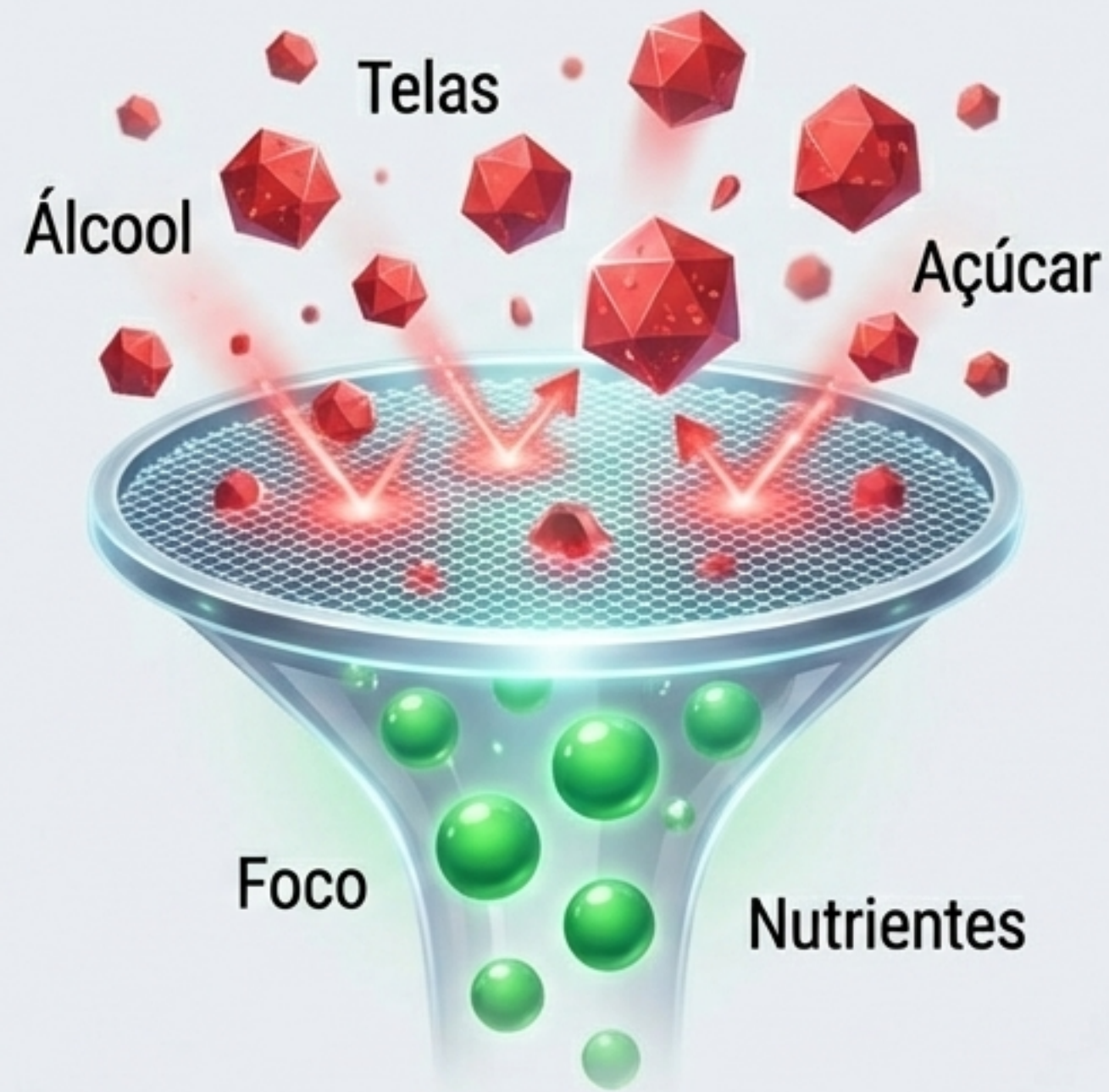


3. Higiene do Sono

Intervenção de primeira linha: desligar telas 1 hora antes de deitar e evitar a inversão do ciclo circadiano sempre que a escala permitir.

⚡ A Poda: Temperança Funcional

A inteligência de abster-se do que inflama o organismo e usar com moderação os elementos benéficos.

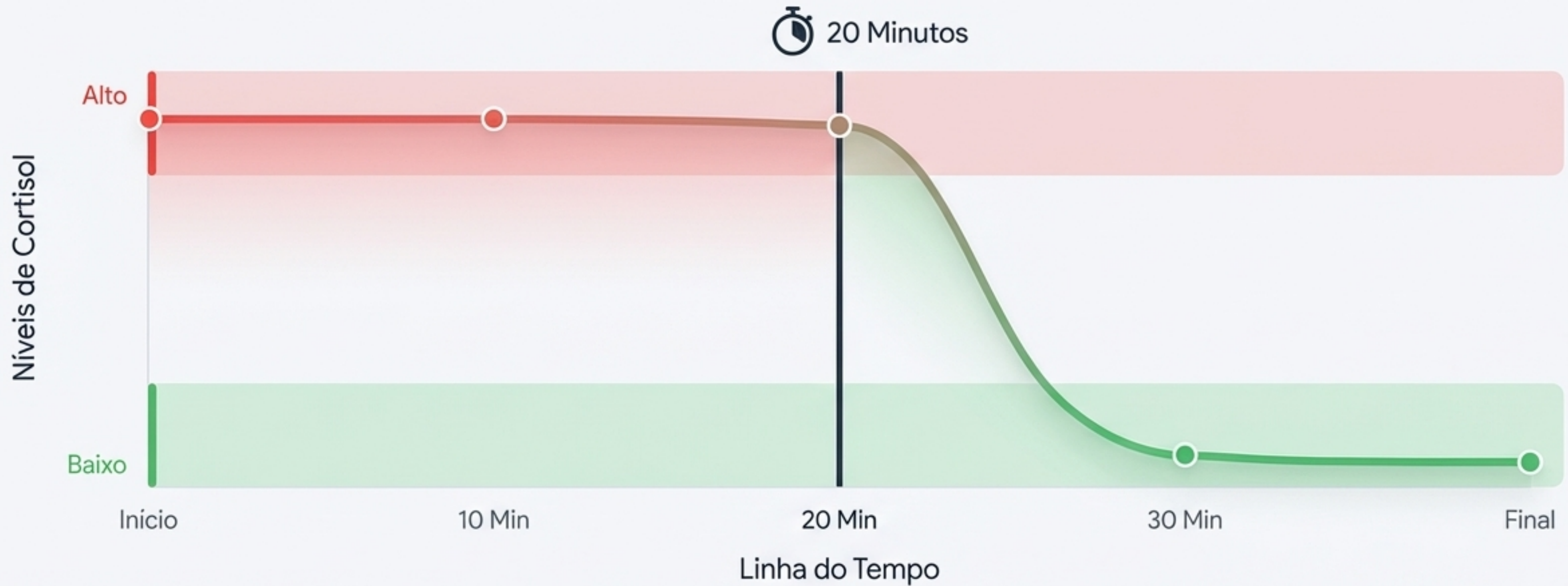


O Mito da Dose Segura

A ciência confirma: não há dose de álcool 100% segura. Ele prejudica a hipertrofia muscular, aumenta a carga inflamatória e embota o intelecto.

🌿 O Resultado Clínico

A abstinência de hábitos destrutivos e excessos oferece discernimento agudo na triagem médica e garante vitalidade duradoura para a carreira.



A Intervenção (Estudo Michigan/Plenae)

Passar de 20 a 30 minutos caminhando ou sentado em contato direto com a natureza (parques, bosques, áreas verdes).



As Regras do Protocolo

Sem celular, sem internet, sem exercícios extenuantes e sem conversas. Apenas contemplação e pausa.



O Resultado Fisiológico

Queda vertiginosa nos níveis de cortisol na saliva. Uma pilula anti-estresse 100% gratuita para reverter o estado de alerta do ambiente hospitalar.

O Fator Resiliência: Mente e Confiança

A Sabedoria do Próprio Corpo

O caso da cantora Wanessa Camargo com a Síndrome do Pânico comprova: ignorar sinais como fadiga e tremores leva ao colapso do sistema. O autoconhecimento previne o "terremoto mental".

Espiritualidade Baseada em Evidências

A ciência médica reconhece que a fé e a confiança em um sentido da vida reduzem ativamente marcadores inflamatórios (como a interleucina-6) e fortalecem o sistema imunológico.

O Escudo Protetor

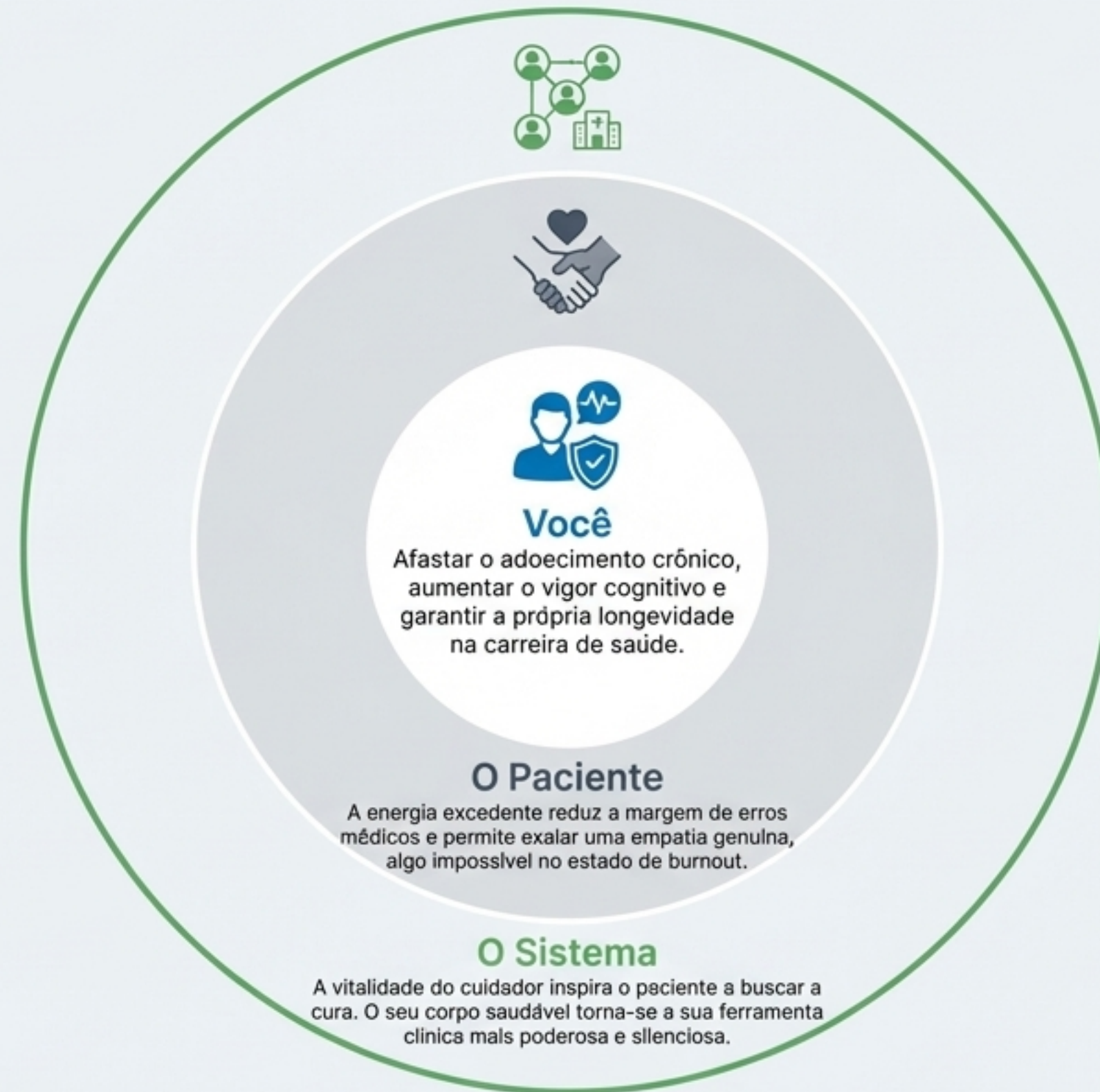
Ter um propósito maior reduz a ansiedade de performance, amortece os impactos de traumas clínicos diários e gera a resiliência psíquica necessária para a vida de um cuidador.



Matriz de Diagnóstico: Em qual modo você opera?

Pilar Biológico	✗ Modo Sobrevivência	✓ Modo Vigor
Nutrição Celular	Refeições ultraprocessadas rápidas, excesso de estimulantes e cafeína.	Refeições plant-based anti-inflamatórias, altíssimo nível de hidratação.
Recuperação (Sono)	Uso de telas até a madrugada, privação crônica para estudar.	Desconexão digital 1h antes de deitar, respeito sagrado ao ciclo circadiano.
Regulação de Estresse	Ignorar sinais biológicos, automedicação emocional, alerta constante.	Pausas de 20 minutos na natureza, autoconhecimento dos gatilhos biológicos.

O Efeito Cascata da Vitalidade





O melhor cuidado do mundo sempre começa por você.

A transição para o vigor não **exige mudar a vida toda em 24 horas**. Exige o sacrifício estratégico de maus hábitos, um passo por vez. Qual dos 8 Remédios Naturais você vai **prescrever** para si mesmo hoje?

Beber 2 Litros de Água ■

20 Minutos na Natureza ■

Higiene do Sono Rigorosa ■